



SAFETY ZONE

เขตปลอดภัยสำหรับเด็ก

การกำหนดเขตที่อยู่สำหรับเด็กที่สอดคล้องกับพัฒนาการของเด็กแต่ละวัย
ในระยะเวลาที่ผู้ปกครองสามารถดูแลเด็กให้ปลอดภัย



วัยแรกเกิด – ไม่เกิน 3 ปี

ต้องอยู่ในระยะที่ผู้ดูแล
สามารถเอื้อมถึงตัวเด็ก
ตลอดเวลา



วัย 3 ปี – ไม่เกิน 6 ปี

อยู่ในระยะที่ผู้ดูแล
มองเห็นการเคลื่อนไหว
ของเด็กตลอดเวลา
หรืออยู่ในสายตา
ของผู้ใหญ่ตลอดเวลา



วัย 6 ปี – ไม่เกิน 9 ปี

กำหนดบริเวณให้เด็ก
อยู่ในพื้นที่ที่เราได้ยินเสียง
ของเด็กตลอดเวลา
และคอยเดินไปดูเด็ก
เป็นระยะๆ



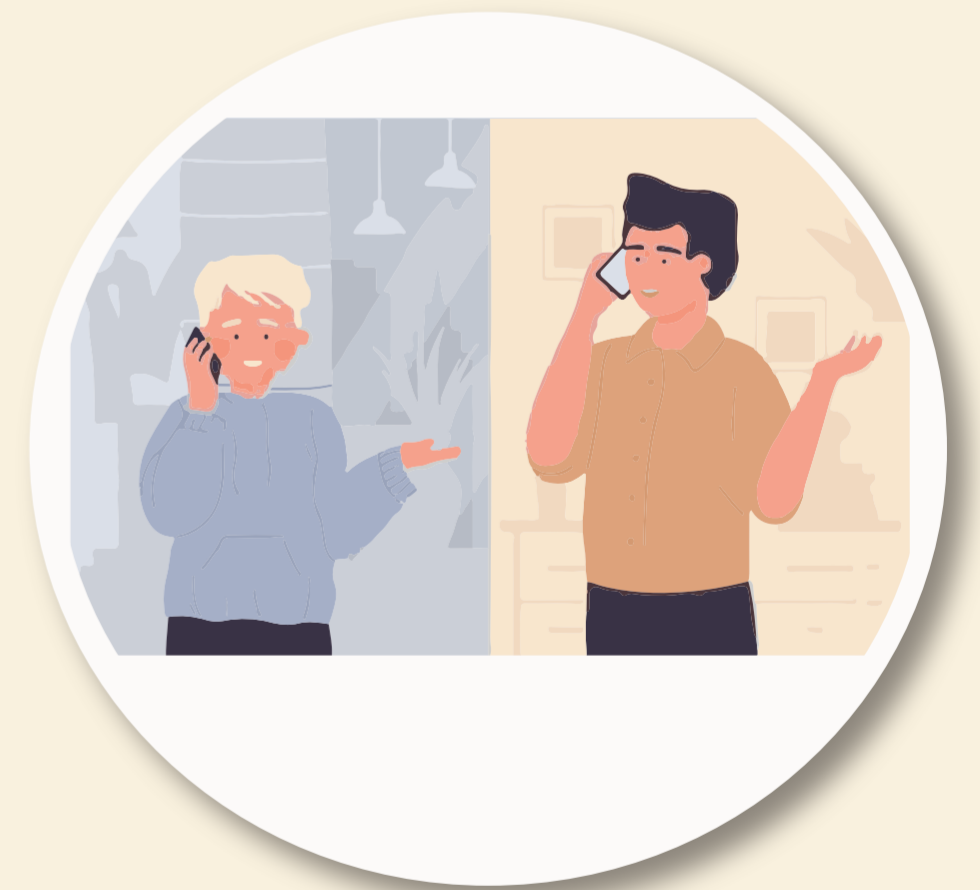
วัย 9 ปี – ไม่เกิน 12 ปี

ต้องอยู่ในที่ที่ผู้ดูแล
กำหนดให้ และต้อง
คอยสังเกตเสียง
ของเด็กๆ เป็นระยะ



วัย 12 ปี – ไม่เกิน 15 ปี

ฝึกให้เด็กเดินทางด้วยตนเอง
แต่ยังอยู่ในเส้นทางที่ผู้ดูแลกำหนดไว้
และต้องสามารถติดตามเด็กได้
รู้ว่าเด็กอยู่ที่ไหน อยู่กับใคร



วัย 15 ปี – ไม่เกิน 18 ปี

ผู้ดูแลต้องสามารถ
ติดตามเด็กได้
มีการติดต่อสื่อสารกันตลอด
รู้ว่าเด็กอยู่ที่ไหน อยู่กับใคร

