

ครอบครัว แบบไหน ★ ไม่ทำร้าย เด็ก

ปัจจัยป้องกันที่จะทำให้ครอบครัวไม่ทำร้ายเด็ก พ่อแม่หรือผู้เลี้ยงดูเด็กควรมีลักษณะดังนี้

เป็นแบบอย่างที่ดี สม่ำเสมอ ต่อเนื่อง

ผู้เลี้ยงดูเติบโตในครอบครัวที่รักและใส่ใจกัน

การใส่ใจกันจะทำให้สามารถพูดเรื่องความรู้สึก
และรับรู้ความรู้สึกของผู้อื่นได้ไว



ผู้เลี้ยงดูเป็นที่พึ่ง ให้ความมั่นคงปลอดภัย

รับรู้当孩子กำลังมีความทุกข์
เด็กสามารถขอความช่วยเหลือจากผู้ดูแลได้



จัดการพฤติกรรมโดยไม่ใช้ความรุนแรง

ใช้วิธีเหมาะสมตามวัยเด็ก เช่น
การเบี่ยงเบน การจูงใจเชิงบวก
หรือ ให้เด็กรับผลที่จะเกิดขึ้น
จากการกระทำของตนเอง



รู้และเข้าใจพัฒนาการของเด็ก

ความต้องการตามวัย ข้อจำกัด
ของเด็กแต่ละคน หากไม่เข้าใจ
สามารถขอความช่วยเหลือจาก
ผู้รู้ เพื่อให้สามารถดูแลเด็กได้ดีขึ้น



ผู้เลี้ยงดูเด็กมีความมั่นคงทางอารมณ์

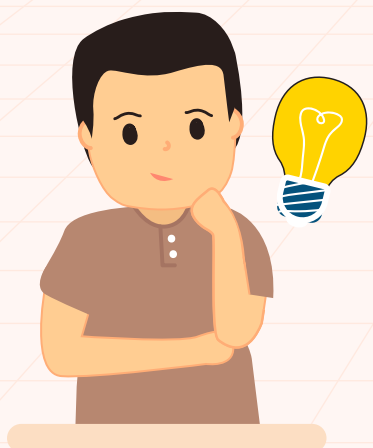
เมื่อ โกรธ เครียด หรือเหนื่อยสามารถจัดการกับอารมณ์
เหล่านั้นได้ด้วยตนเอง ไม่ระบายอารมณ์กับเด็ก

มีขอบเขตที่ดี ทั้งด้านร่างกาย ด้านจิตใจ และด้านสังคม

ขอบเขตด้านร่างกาย รู้เรื่องพื้นที่ส่วนตัว
ให้ความช่วยเหลือเด็กตามวัย เช่น ช่วยเด็กอาบน้ำ
แต่งตัวในวัยเล็ก เมื่อเด็กโตให้เด็กทำเอง

ขอบเขตด้านจิตใจ
ขออนุญาต และเคารพ
ในการตัดสินใจของเด็ก

ขอบเขตด้านสังคม ให้เด็กเจอสังคม
ที่เหมาะสม และป้องกันไม่ให้บุคคล
ที่ไม่เหมาะสมมาทำอันตรายกับเด็ก



อินโฟกราฟิก : มูลนิธิศูนย์พิทักษ์สิทธิเด็ก
ข้อมูล : <https://oscc.consulting/>
โทร. 0-2412-0739
www.thaichildrights.org



มูลนิธิศูนย์พิทักษ์สิทธิเด็ก



ยุติความรุนแรง
ต่อเด็กทุกรูปแบบ



Partage
avec les enfants du monde

PARENTING AND FAMILY SUPPORT IN **CHILD** ABUSE PREVENTION

The protective factors are conditions in families, when present, increase the health and well-being of children and families. The protective factors are linked to a lower incident of child abuse and neglect.

Model behavior

when it comes to learning, children look to their parents for cues on how to behave.

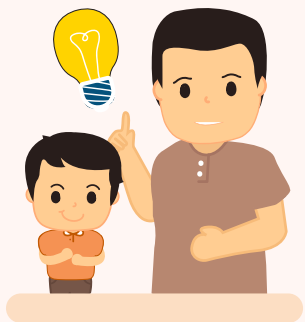
Parents grew up in a loving family

Emotional intelligence and empathy are the most fundamental traits in good parents. Being raised in strong and loving family relationships are vital for a child to reach their full potential.



Approachable parenting

be reliable and approachable and tell them you love them unconditionally.



Understand age & stage of child development

calibrate your expectations about what your child is doing independently. Seek help or advice from a professional if needed.



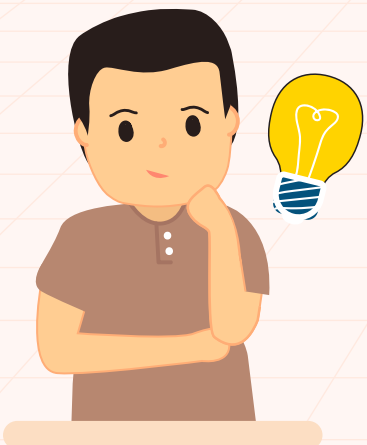
Positive behavior reinforcement

encourage obedience and inculcate desired behavior without the use of punishment.



Parental resilience

Parents who can cope with stresses of everyday life; have the flexibility and inner strength necessary to bounce back when things are not well.



Good parents set good boundaries

Physical boundaries

define personal space and our comfort with physical touch. Parents can show children how to respect physical boundaries.

Emotional boundaries

healthy mental boundaries allow children to hold independent opinions and treat them with respect.

Social boundaries

explain how they should draw boundaries with strangers. Assure children that they could say "no" to any adult that makes them feel unsafe.



Information: <https://oscc.consulting/>

Infographic : The center for the Protection of Children's Rights Foundation

Tel.0-2412-0738

www.thaichildrights.org

